

日本学校メンタルヘルス学会機関誌  
『学校メンタルヘルス』

論題（邦題）：

投稿者氏名：

所属機関：

共著者氏名：

所属機関：

住所（校正原稿の受取先）：

電話番号：

E-mail address：

投稿原稿の種類：【原著論文・原著論文 [実践研究]・総説・資料論文・事例報告・ショートレポート・レター・情報】

※ 共著者氏名・所属機関は、人数に応じて増やして下さい。

※ 投稿論文の種類を1つ選んで下さい。

English Title：

First Author's Name：

Affiliation：

Co-author's Name：

Affiliation：

Address：



**Title <Times New Roman 14pt>**  
**- Sub-title< Times New Roman 14pt > -**

Affiliation <Times New Roman 10.5pt>  
Name< Times New Roman 10.5pt>

Affiliation <Times New Roman 10.5pt>  
Name< Times New Roman 10.5pt>

**【abstract】**

Text<Times New Roman 10.5pt>. X xxx xxx xxx xxx xxx. X xxx xxx xxx.  
X xxx xxx. Z zzz zzzz zzzz zzzz. Y yyy yyy yyy. X xxx xxx xxx. X xxx xxx.  
Z zzz zzzz zzzz zzzz. X xxx xxx xxx. X xxx xxx. Z zzz zzzz zzzz zzzz. X xxx xxx  
xxx. X xxx xxx. Z zzz zzzz zzzz zzzz. X xxx xxx xxx. X xxx xxx. Z zzz zzzz  
zzzz zzzz. X xxx xxx xxx. X xxx xxx. Z zzz zzzz zzzz zzzz.

X xxx xxx xxx. X xxx xxx. Z zzz zzzz zzzz zzzz. X xxx xxx xxx. X xxx xxx.  
Z zzz zzzz zzzz zzzz. X xxx xxx xxx. X xxx xxx. Z zzz zzzz zzzz zzzz. X xxx xxx  
xxx. X xxx xxx. Z zzz zzzz zzzz zzzz. X xxx xxx xxx. X xxx xxx. Z zzz zzzz  
zzzz zzzz. X xxx xxx xxx. X xxx xxx. Z zzz zzzz zzzz zzzz.

X xxx xxx xxx. X xxx xxx. Z zzz zzzz zzzz zzzz. X xxx xxx xxx. X xxx xxx.  
Z zzz zzzz zzzz zzzz. X xxx xxx xxx. X xxx xxx. Z zzz zzzz zzzz zzzz. X xxx xxx  
xxx. X xxx xxx. Z zzz zzzz zzzz zzzz. X xxx xxx xxx. X xxx xxx. Z zzz zzzz  
zzzz zzzzii. X xxx xxx xxx. X xxx xxx. Z zzz zzzz zzzz zzzz. X xxx xxx xxx. X  
xxx xxx. Z zzz zzzz zzzz zzzz. X xxx xxx xxx. X xxx xxx. Z zzz zzzz zzzz zzzz.  
X xxx xxx xxx. X xxx xxx. Z zzz zzzz zzzz zzzz. X xxx xxx xxx. X xxx xxx. Z  
zzz zzzz zzzz zzzz. X xxx xxx. Z zzz zzzz zzzz zzzz. X xxx xxx xxx. X xxx xxx.  
Z zzz zzzz zzzz zzzz. X xxx xxx xxx. X xxx xxx. Z zzz zzzz zzzz zzzz.  
X xxx xxx xxx. X xxx xxx. Z zzz zzzz zzzz zzzz. X xxx xxx xxx. X xxx xxx. Z  
zzz zzzz zzzz zzzz. X xxx xxx xxx. X xxx xxx. Z zzz zzzz zzzz zzzz. X xxx xxx  
xxx. X xxx xxx. Z zzz zzzz zzzz zzzz.

**【Key words】**

Text<Times New Roman 10.5pt>, text text, text text, text text, text text

## I. 問題・目的 はじめに 緒言<MS ゴシック体 12pt>

本文<和文：MS 明朝体 10.5pt，英文：Times New Roman 10.5pt>○○○○○  
○○○○○○○，○○○○○○○○<sup>1, 2)</sup>。○○○○○○○○○○○，○○○○○○○○○○○  
○○○○○<sup>1~5, 8)</sup>。

## II. 方法<MS ゴシック体 12pt>

本文<和文：MS 明朝体 10.5pt，英文：Times New Roman 10.5pt>○○○○○  
○○○○○○○，○○○○○○○○○。○○○○○○○○○○○，○○○○○○○○○○○  
○○○。

## III. 結果<MS ゴシック体 12pt>

本文<和文：MS 明朝体 10.5pt，英文：Times New Roman 10.5pt>○○○○○  
○○○○○○○，○○○○○○○○○ (Table1)。

Table 1 挿入

本文<和文：MS 明朝体 10.5pt，英文：Times New Roman 10.5pt>○○○○○  
○○○○○○○，○○○○○○○○○ (Figure1)。

Figure 1 挿入

## IV. 考察<MS ゴシック体 12pt>

本文<和文：MS 明朝体 10.5pt，英文：Times New Roman 10.5pt>○○○○○  
○○○○○○○，○○○○○○○○○。○○○○○○○○○○○，○○○○○○○○○○○  
○○○。

### 謝辞

本文<和文：MS 明朝体 10.5pt，英文：Times New Roman 10.5pt>○○○○○  
○○○○○○○，○○○○○○○○○。○○○○○○○○○○○，○○○○○○○○○○○  
○○○。

### 【文献】

- 1) Kozub, S. A., & McDonnell, J. F. (2000). Exploring the relationship between cohesion and collective efficacy in rugby teams. *Journal of Sport Behavior*, **23**(2), 120-129.
- 2) 芹澤啓美・清水安夫 (2008). 高校運動部員の集団効力感に関する研究—集団効力と部活動適応及び社会的スキルとの関係— 体育研究, **41**, 17-22.



Table2. A尺度の各因子の合計得点

	平均値(SD)	最小値	最大値
F1	14.65(3.17)	5	20
F2	14.81(3.01)	8	20
F3	14.35(2.98)	7	20
A尺度の合計得点	43.81(8.09)	23	60

Table3. 重回帰分析結果

	標準偏回帰係数( $\beta$ )		
	従属変数1	従属変数2	従属変数3
独立変数1	0.000***	0.000***	0.000***
独立変数2	0.000***	0.000***	0.000***
独立変数3	0.000***	0.000***	0.000***
独立変数4	0.000***	0.000***	0.000***
R	0.000***	0.000***	0.000***
R <sup>2</sup>	0.000***	0.000***	0.000***

†  $p < 0.10$ , \*  $p < 0.05$ , \*\*  $p < 0.01$ , \*\*\*  $p < 0.001$

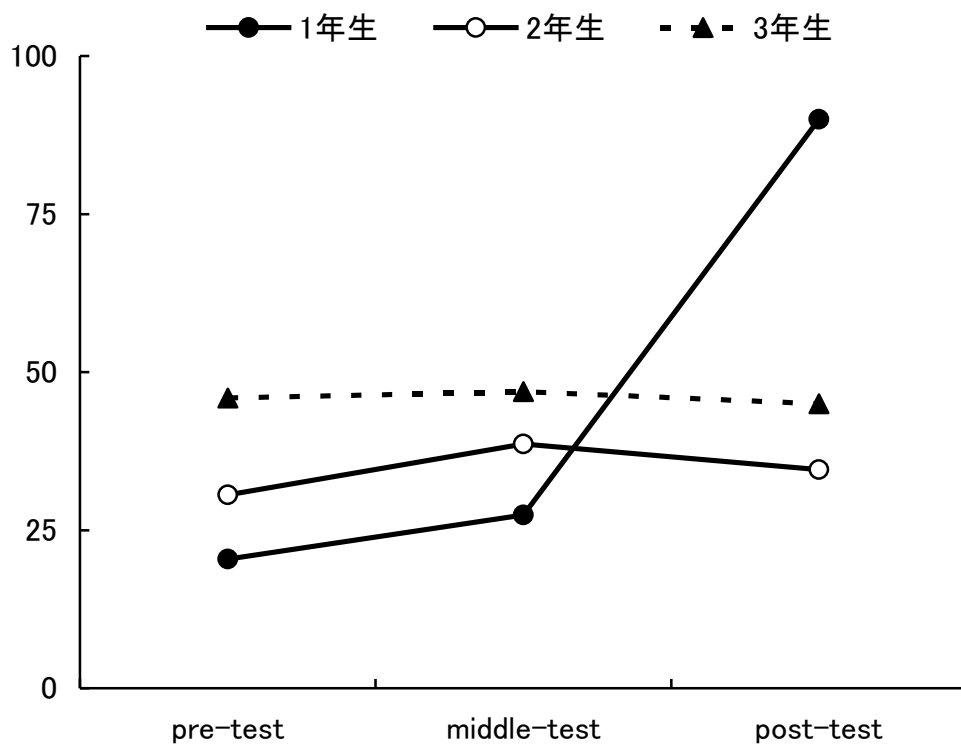


Figure 1. 分散分析結果

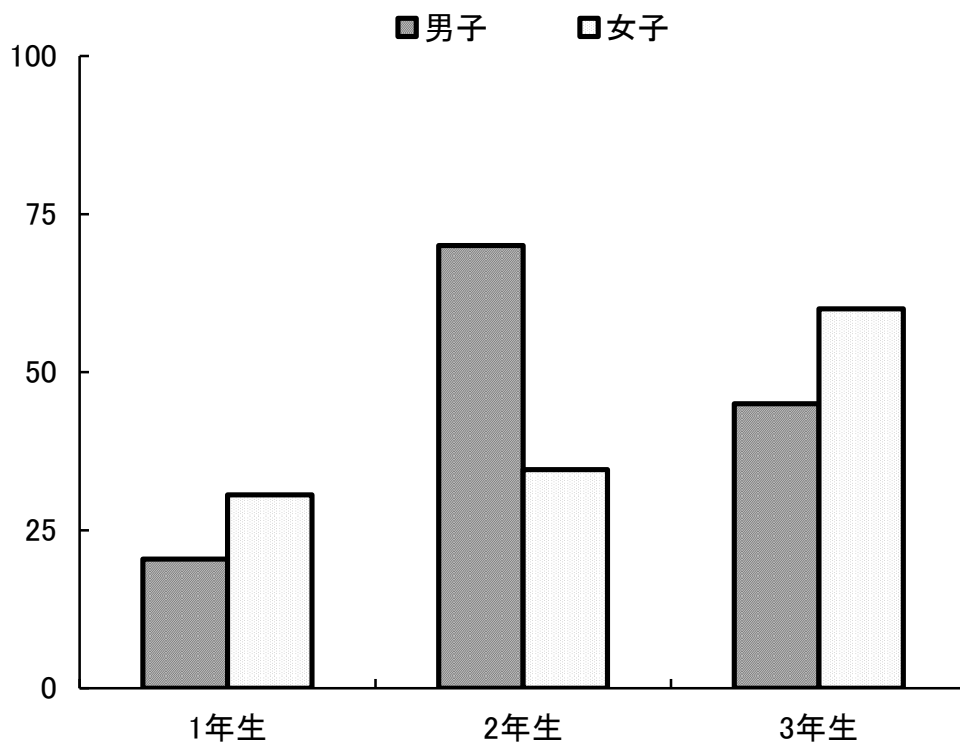


Figure 2. 各学年の男女における平均値の比較の結果